



中文



## 产品目录



品牌50周年	02
意玛克集团	04
户外动力设备	05
锂电系列	07
油锯	11
高枝锯	18
割灌机	22
草坪车	28
绿篱机	31
宽带绿篱机	33
手持式吹风机	34
背负式吹风机	36
水泵	37
地钻	38
机油与附件	39
数字化平台	41
经销网点	42
品牌终端推广	43

## 图标

<b>恒定动力</b> 智能电控系统确保锂电池具有稳定的电力输出。	<b>机载离合器</b> 本装置降低离合器卡死的风险，同时链条更换更简便。
<b>易启动系统</b> 特殊结构设计确保机器启动环节安全、简便。	<b>防震系统</b> 降低机器震动，保证最大的舒适性和易操作性。
<b>双弹簧易启动系统</b> 双启动弹簧结构确保机器启动更轻便。	<b>自动复位装置</b> 本装置有助于提高机器作业的安全性，减少能耗更省油。
<b>减压阀装置</b> 减压阀有助于降低汽缸压缩比确保机器启动更省力。	<b>原装配件</b> 识别欧玛原装配件和附件的质量标志。
<b>链条横向张紧器</b> 本装置简化链条张紧调整工作，同时避免与链条的任何接触。	<b>安全防护服</b> 原装进口工作防护服系列，确保操作者的人身安全。



1972 - 2022

时间，赋予事物深邃的质感，  
经历年岁的历练，才能成就经典。

来自南欧的意式动力与激情，  
50年的精益求精，重新定义机械美学。

当经典重现，  
在指尖唤醒纯粹的意大利科技魅力，  
至今，仍不负传奇之名。





纯粹意式动力科技的Oleo-Mac欧玛油锯，风靡世界。



1992年，意玛克集团成立，Oleo-Mac成为旗下品牌。



2004年，中国独资子公司-江门意玛克户外动力设备有限公司成立。

*We care*  
Certified Quality Ethics Environment

经过50年的发展，现今欧玛提供的全系产品覆盖园艺、林业、农业、建筑工程和智能互联等领域。

1972年，意大利商人兼动力系统技术专家Ariello Bartolic创办Oleo-Mac。



1977年，Oleo-Mac品牌成立5周年。



1998年，在意大利米兰证券交易所上市。



2006年，成为全球同行业首家在可持续发展3个关键指标获得认证的企业。



1972-2022

Oleo-Mac与您携手同行!



## 集团介绍

### 企业愿景

“创新的解决方案，为用户提供最好的价值”

意玛克集团是全球户外动力设备机械制造领导者之一，我们的目标是通过提供最佳的技术解决方案和服务，为用户创造便利、高效、创新、绿色，同时获取最好的价值。



### 业务结构

意玛克集团积极研发、生产和销售以下三种业务领域的广泛产品：

#### 户外动力设备：

- 园艺、林业和农业产品，包括油锯、割灌机、草坪机、草坪车、微耕机、田园运输机等。

#### 水泵和高压清洗机：

- 农业产品包括用于作物喷洒和除草的离心式水泵和隔膜泵。
- 工业产品包括用于工业应用和高压系统的产品。
- 清洁产品如专业和半专业高压清洗机、洗地机和真空清扫机等。

#### 零件和附件：

- 用于割灌机的打草绳和打草头，用于油锯的零配件，高压清洗机的喷枪、气阀和喷嘴等，以及农业应用设备、精密农业产品如传感器等。

意玛克集团总部位于意大利Bagnolo in Piano，于1998年在意大利证券交易所上市，年销售额超过4.5亿欧元。





## 户外动力设备领域

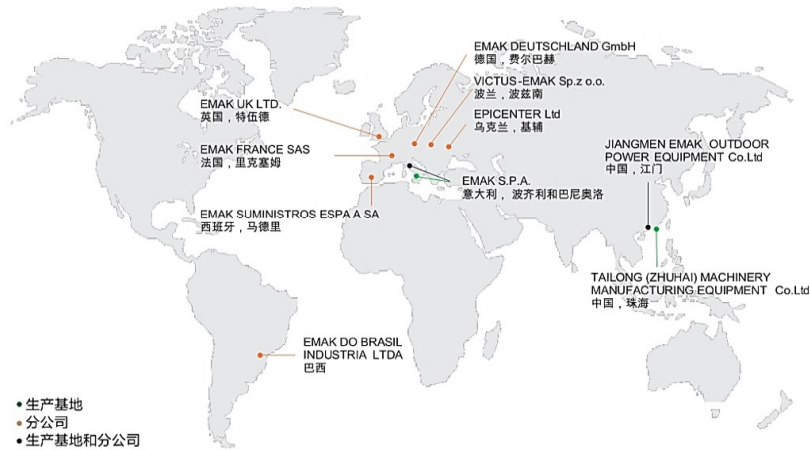
### 我们的激情

意玛克集团的绿色理念由确定性、创新性和完整性组成，基于关怀、尊重、激情和创新设计，这也是户外动力设备领域旗下品牌Oleo-Mac成为行业标杆的原因。50年来，Oleo-Mac一直是全球用户的激情所在。



### 业务分布

意玛克集团旗下有10家分公司，分布在中国、意大利、德国、法国、英国、西班牙、波兰、乌克兰等国家，主要从事园艺、林业和农业的产品研发、生产和销售，产品包括割灌机、草坪机、园林拖拉机、油锯和微耕机等。



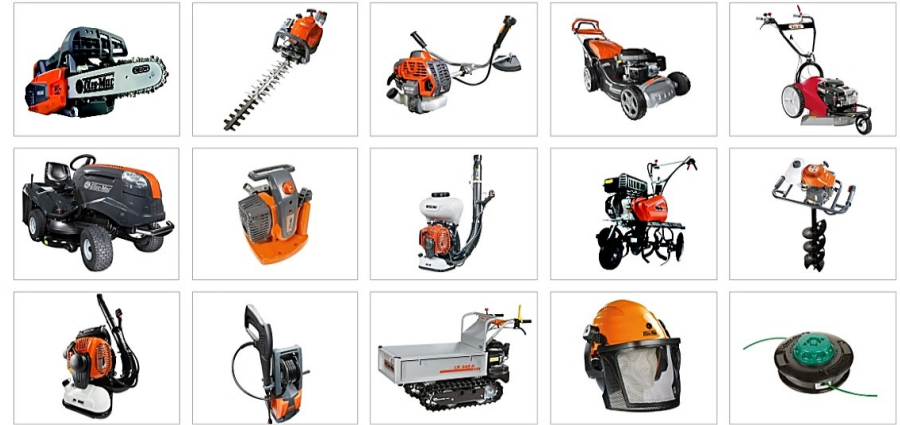
### 业务数据

- 4 品牌
- 4 生产基地
- 8 国外销售分公司
- 115 服务覆盖的国家
- 22 产品种类
- 250 产品型号



## 户外动力设备领域

### 产品&配件



Oleo-Mac品牌始于1972年，传承“意大利精工制造”精神，以极具竞争力的价格提供种类齐全的优质产品，在全球赢得优良的品牌声誉。基于家庭用户和专业用户的需求，Oleo-Mac提供的整机产品和配件产品覆盖园林、农业、林业和工业等领域。Oleo-Mac系列不同型号的产品可以满足每个用户的需求，在性能、可靠性、舒适性和安全性方面均符合卓越质量标准。清洁二冲程发动机、创新动力科技、人机工程学、质量和设计是Oleo-Mac欧玛产品研发的基本元素。

### 家用系列



针对家庭用户而推出的系列机器，用于整理和清洁花园，修剪树篱和小树干等，以及一般的DIY工作。其特点是结构轻巧紧凑，简化用户的工作；易于启动、使用和维护。这些都是快速整理家园的理想工具。

### 农用系列



本系列机器坚固可靠，是为在农村环境中高强度、高频率使用而设计：清除杂草和荒地，修剪和砍柴，农作物灌溉和灭虫任务。设计上采用的技术解决方案，可确保高强度的工作效率和最大的耐久性。

### 专业系列



对于忙碌的专业人士来说，这是实用的日常工具，这些机器因其部件的强劲、高性能和无与伦比的耐用性而脱颖而出。在建筑中使用的特殊材料，即使在处理最严峻任务，如森林伐木，清除未开垦地区或者灌木与矮树丛时，也能保证稳定的性能。



## 锂电产品

### 选购指南

推荐使用场景	类型	家用型	园林型
果园修枝、家用劈柴、木雕DIY、横木切割。	锂电锯		GSi 30
庭院修剪、园艺造型、园林绿化、茶叶修剪。	绿篱机	HCl 45	
庭院草坪修剪、养护除草。	割草机	BCi 30	
清理别墅庭院、住宅小区的落叶与杂草。	吹风机	BVl 60	



## 5大产品优点 轻松每一刻

无油污

无需插电

低噪音

轻便

操作简单



### 一块电池适用所有机器

对同一电压范围内所有设备使用相同的电池



外挂式锂电池安装模式，优化体积结构，降低整机重量。



出色的产品设计方案，提供最佳的平衡和便捷。



配置2.5Ah和5Ah两种锂电池，兼容所有机器。



智能电控系统确保稳定的锂电动力输出。



可调节风速的吹风机，为作业提供精确动力。



搭配OREGON导板和锯链，确保高效的切割力度。



## 锂电系列



### GSi 30

电压	40V
锂电池	Bi 2.5 OM / Bi 5.0 OM
最大电机功率	800W
导板长度	30 cm / 12"
链条	3/8" x .050"
油泵	自动/零流量怠速
净重 (不含电池)	3.3 Kg
充电时间	110分钟(2.5 Ah) / 220分钟(5.0 Ah)



### Hci 45

电压	40V
锂电池	Bi 2.5 OM / Bi 5.0 OM
最大电机功率	340W
刀片类型	双刃
刀片长度	45 cm
刀片齿间距	20 mm
声压/功率等级	82.7/92.2 dB(A)
净重 (不含电池)	3.0 Kg
充电时间	110分钟(2.5 Ah) / 220分钟(5.0 Ah)



### Bci 30

电压	40V
锂电池	Bi 2.5M / Bi 5.0 OM
最大电机功率	340W
切割直径	30 cm
扶手	单手, 可调节
声压/功率等级	81/94.1 dB(A)
净重 (不含电池)	2.9 Kg
充电时间	110分钟(2.5 Ah) / 220分钟(5.0 Ah)



### Bvi 60

电压	40V
锂电池	Bi 2.5 OM / Bi 5.0 OM
最大电机功率	620W
最大出口风速	40 m/s
是否可调式空气流速	可调节
声压/功率等级	81/94.1 dB(A)
净重 (不含电池)	3.3 Kg
充电时间	110分钟(2.5 Ah) / 220分钟(5.0 Ah)



## 电池

Oleo-Mac系列电池包括两种额定功率: 2.5Ah和5Ah, 两者的尺寸相同, 可在所有应用中互换。配有过载切断和电池充电的指示系统。当工具在使用时LED灯持续显示电池的充电状态。



充电过程中动态显示电池电量。



	Bi 2.5 OM	Bi 5.0 OM
常规充电时间	110 分钟	220 分钟
快速充电时间	50 分钟	70 分钟
电压	40 V	40 V
锂电池	2.5 Ah	5 Ah
技术	锂电池技术	锂电池技术
能量等级	4	4
重量	0.7 kg	1.3 kg

## CRG充电器

为Bi 2.5 OM和Bi 5.0 OM两款电池充电, 并使其保持完美状态。使用最新的电子元件意味着电池是在完全安全的情况下充电, 最大限度延长电池寿命, 减少主电源消耗。FAST CRG充电器能节省充电时间: 这意味着它只需要50分钟来即可充满2.5 Ah电池。通过GS和ETI认证, 充电器有中国、欧盟和美国三种标准的插头类型。



充电器可以挂在墙上。



	CRG	FAST CRG
电压	110-240 V, 50-60 Hz	110-240 V, 50-60 Hz
OM Bi 2.5 充电时间	110 分钟	50 分钟
OM Bi 5.0 充电时间	220 分钟	70 分钟
重量	0.6 kg	1.0 kg



## H 系列农林油锯

作为Oleo-Mac入门级产品, "H"系列油锯是综合性能和经济性的理想结合, 为中国农林用户量身定制。搭载Emak清洁二冲程发动机、双弹簧易启动系统、多功能一体化控制杆和Oregon导板等, 适合中国农林用户的多样化场景作业需求。

### 技术升级



#### 大面积空滤

细密均匀的大面积尼龙材质空滤, 清理便捷, 经久耐用。

### 动力强劲



#### 多功能一体化控制杆

开/关、阻风门和半油门锁定按钮, 一杆操作, 简单便捷。

### 高耐久性



#### 可调式铝合金油泵

发动机怠速时可实现零流量, 节省机油的同时减少对环境造成的污染。

#### 防霜装置

在低温 (低于0°C) 环境下, 可以将气缸内部的热量流转至空气过滤器, 防止空滤结冰。

# 汽油锯和高枝锯

## 选购指南

推荐使用场景	类型	家用型	农林型	园林型	专业型
家用劈柴、常规伐木	H 系列农林油锯	GSH 400/GSH 510/GSH 561			
	GS 系列园林油锯			GS 350 C GS 371 GS 411	
	GS 系列伐木油锯			GS 451	GS 520
专业森林伐木	重载式伐木油锯				GS 650
高空修枝、果园修剪 毛竹砍伐、木雕冰雕	单手锯			GST 250/GST 360	
高空修枝	高枝锯	PPH 250		PPX 271	



#### EAMK易启动系统

减轻启动时的反弹, 操作简单, 安全放心。

#### 混合防振系统

由3个弹簧减震器和2个橡胶组成混合防振系统, 提高作业舒适性。



#### EMAK 二冲程清洁发动机

发动机配有2个活塞环、锻钢曲轴、滚针轴承和镀铬气缸, 动力强劲。

#### 侧面链条张紧装置

简化链条调节工序, 避免手接触链条带来的风险。



## H 系列农林油锯



### GSH 400

马力/排量	2.3HP-1.7kW/38.9cm <sup>3</sup>
导板	35-41cm/14"-16"
链条	Oregon 3/8" x .050"
油泵	自动/零流量怠速
机油箱/油箱 容积	0.22L/0.32L
重量	4.5Kg



### GSH 510

马力/排量	3.0HP-2.2 kW/50.9 cm <sup>3</sup>
导板	41-46-51 cm/16"-18"-20"
链条	Oregon .325" x .050" (16"-18")-.325" x .058" (20")
油泵	自动/可调节/零流量怠速
机油箱/油箱 容积	0.27 L/0.5 L
重量	5.4 Kg



### GSH 561

马力/排量	3.5 HP-2.6 kW/54.5 cm <sup>3</sup>
导板	41-46-51 cm/16"-18"-20"
链条	Oregon .325" - 3/8"
油泵	自动/可调节/零流量怠速
机油箱/油箱 容积	0.27 L/0.5 L
重量	5.5 Kg



## GS 系列园林油锯

紧凑型园林油锯系列采用了更高功率的发动机技术，保证了其在同类产品中的优秀性能，实现动力与效率的最大化平衡，适用于园林领域较小直径树木的切割砍伐。



搭载钢制曲轴、镀镍气缸：确保长期稳定的动力输出（GS 371, GS 411）。



适用于GS 371和GS 411的尼龙过滤器：由于过滤面大，延长了过滤器清洁工作的间隔时间。



EasyOn 启动系统：减少发动机启动时的后坐力回弹（GS 371、GS 411）。



用于GS 371和GS 411的链条横向张紧器：简化了张紧调整，同时避免了与链条接触的所有风险。固定螺母与链条防护罩是一体的：没有螺母掉落或丢失的风险，便于固定。



### GS 350 C

	GS 350 C	GS 371	GS 411
马力/排量	2.0 HP-1.5 kW/38.9 cm <sup>3</sup>	2.4 HP-1.8 kW/35.2 cm <sup>3</sup>	2.6 HP-1.9 kW/39.0 cm <sup>3</sup>
导板	35-41 cm / 14"-16"	35-41 cm / 14"-16"	41 cm / 16"
链条	3/8"x .050"	3/8"x .050"	3/8"x .050"/.325" x .050"
油泵	自动/零流量怠速	自动/零流量怠速	自动/可调节/零流量怠速
机油箱/油箱容积	0.26 L/0.36 L	0.22 L/0.32 L	0.22 L/0.32 L
声压	99.6/110.4 dB(A)	100.4/110.9 dB(A)	100.2/111.2 dB(A)
震动	6.0/6.7 m/s <sup>2</sup>	5.2/6.5 m/s <sup>2</sup>	5.1/5.9 (3/8") 4.6/5.2 (.325")
重量	4.6 Kg	4.3 Kg	4.4 Kg



### GS 371



### GS 411





## GS 系列伐木油锯

本系列伐木油锯结构紧凑，多功能性与出色的功率重量比相结合，保证了优秀的切割性能，适合常规的中型树木砍伐作业场景。GS 451引擎内置排气再循环系统，荣获欧洲EIMA“创新技术奖”。GS 520整体结构紧凑，配备3.4HP强劲动力，适用于专业伐木作业场景。



搭载带2个环的活塞，锻造钢制曲轴和滚针轴承，镀铬气缸：即使在承担繁重作业时，也能保持稳定的效率。



尼龙空滤器：大面积过滤空间，有效保护发动机使用寿命。



易启动系统：得益于独特设计，用户可以轻松启动机器。



GS 451型气缸允许废气再循环燃烧，显著降低油耗。



	GS 451	GS 520
马力/排量	2.9 HP-2.1 kW/42.9 cm <sup>3</sup>	3.4 HP-2.5 kW/51.7 cm <sup>3</sup>
导板	41-46 cm/16"-18"	41-46 cm/16"-18"
链条	.325"x.050"	.325"x.058"
油泵	自动/可调节/零流量怠速	自动/可调节/零流量怠速
机油箱/油箱容积	0.22 L/0.32 L	0.27 L/0.5 L
声压	103/114 dB(A)	104.4/112.9 dB(A)
震动	4.3/4.8 m/s <sup>2</sup>	5.2/5.5 m/s <sup>2</sup>
重量	4.5 Kg	5.4 Kg



## 重载式专业伐木油锯

GS 650搭载超高强劲动力系统，专门为砍伐巨型树木，以及恶劣环境下高强度长时间作业场景而研发的产品。



Emak二冲程发动机系统：特别设计的汽缸材质和结构，即使搭载28寸导板，依然能够提供稳定的动力输出，完全可以应付高强度伐木作业的需求。



减震系统：搭载6个减震器，最大限度过滤震动能量，确保用户作业时的舒适度。



大面积尼龙过滤器，为发动机提供最佳保护，即使在灰尘环境下也能保持稳定的动力输出。



GS 650

马力/排量	4.7 HP-3.5kW/63.4 cm <sup>3</sup>
导板	46-51-61-71 cm/18"-20"-24"-28"
链条	3/8"x.058"
油泵	自动/可调节/零流量怠速
机油箱/油箱容积	0.45 L/0.80 L
重量	6.5 Kg





## 单手修剪油锯

代表意大利工业设计水准的油锯，非GST 250/GST 360莫属。全球知名品牌兰博基尼Giugiaro设计，满足人体工程学、作业平衡性、结构紧凑、精准切割、功率重量比出色、低排放环保。这些优点充分满足果园修剪、树木高空砍伐、木雕艺术等特殊作业场景所需的轻巧机动与卓越动力。



卡钩：可折叠的钢制卡钩，将工具快速固定在操作者的安全带上。



内置离合器：快速安装切割工具，保证机器稳定工作。



AlwaysOn开关：实现快速停止发动机，由于采用自动复位功能，用户可以随时重启发动机。



半透明的油箱：方便随时监控燃料水平。



GIUGIARO DESIGN



GST 250

GST 360

马力/排量	1.3 HP - 1.0 kW/25.4 cm <sup>3</sup>	2.0 HP - 1.5 kW/35.1 cm <sup>3</sup>
导板	25 cm/10"	30-35 cm/12"-14"
链条	1/4" x .050" 1/4" x .050" 1/4" x .043"	3/8" x .050"
油泵	自动/零流量怠速	自动/零流量怠速
机油箱/油箱容积	0.19 L/0.22 L	0.23 L/0.28 L
声压	97.7/107.9 dB(A)	103/115 dB(A)
震动	4.3/5.2 m/s <sup>2</sup>	4.9/5.2 m/s <sup>2</sup>
重量	2.7 Kg	3.8 Kg



## 分拆型高枝锯

PPH250分拆型高枝锯，针对高空切割修剪作业场景提供便捷、安全、高效的解决方案。拆装容易的连接器，确保衔接牢固，分离式外管方便移动携带。



带2个弹性环的活塞，锻造钢制曲轴、滚针轴承、镀铬气缸：即使在承担繁重的工作计划时，也能长期保证持续的高效率。



卓越的可靠性得益于8mm刚性驱动轴，在6个自润滑滑动轴承上运行。



配置AlwaysOn开关，实现快速停止发动机，由于采用自动复位功能，用户可以随时重启发动机。



PPH 250

马力/排量	1.2 HP - 0.9 kW/25.4 cm <sup>3</sup>
工作头调节	固定
导板	25 cm/10"
链条	3/8" x .050"
伸缩长度	2.2 m
机油箱/油箱容积	0.18L/0.64L



## 伸缩型高枝锯

PPX 271伸缩型高枝锯, 针对高空切割修剪作业场景提供便捷、安全、高效的解决方案。长度达3.12米的快捷伸缩杆, 可以帮助用户实现2.6米-3.8米之间的任意调节, 并保持在5米左右的高度进行作业。



搭载Emak清洁二冲程发动机, 采用镀铬汽缸、锻造曲轴、铝制引擎罩, 保证机器耐久稳定的同时减轻整机重量, 节省用户的体力。

借助独特的导板固定系统, 用户可以实现0到90度的5档位置调节, 并赋予清晰的修剪视野, 确保修剪作业的精准度。

配置AlwaysOn开关, 实现快速停止发动机, 由于采用自动复位功能, 用户可以随时重启发动机。

铝制离合器外壳和盖子: 优化并减轻了机器的重量, 同时提供了高强度和持久的可靠性。



PPX 271

马力/排量	1.3 HP-1.0kW/27.0 cm <sup>3</sup>
工作头调节	0°-90° (5角度可调)
导板	25 cm/10"
链条	3/8"x.043"
伸缩长度	2.60 m/3.80 m
声压	97.0/107.5 dB(A)
震动	4.2/5.9 m/s <sup>2</sup>
机油箱/油箱容积	0.18L/0.6L
重量	7.9 Kg



## 油锯产品列表

	产品类型	马力/排量	导板	链条	机油箱/油箱容积	重量
H 系列农林油锯	GSH 400	2.3HP-1.7kW/40cm <sup>3</sup>	14"-16"	3/8"x.050"	0.215L/0.365L	4.5Kg
	GSH 510	3.0HP-2.2kW/50.9 cm <sup>3</sup>	16"-18"-20"	.325" x .050" - .325" x .058"	0.27 L/0.5 L	5.4 Kg
	GSH 561	3.5 HP-2.6 kW/54.5 cm <sup>3</sup>	16"-18"-20"	Oregon .325" - 3/8"	0.27 L/0.5 L	5.5 Kg
GS 系列园林油锯	GS 350 C	2.0 HP-1.5 kW/38.9 cm <sup>3</sup>	14"-16"	3/8"x.050"	0.26 L/0.36 L	4.6 Kg
	GS 371	2.4 HP-1.8 kW/35.2 cm <sup>3</sup>	14"-16"	3/8"x.050"	0.22 L/0.32 L	4.3 Kg
	GS 411	2.6 HP-1.9 kW/39.0 cm <sup>3</sup>	16"	3/8"x.050"/.325"x0.050"	0.22 L/0.32 L	4.4 Kg
GS 系列伐木油锯	GS 451	2.9 HP-2.1 kW/42.9 cm <sup>3</sup>	16"-18"	.325"x.050"	0.22 L/0.32 L	4.5 Kg
	GS 520	3.4 HP-2.5 kW/51.7 cm <sup>3</sup>	16"-18"	.325"x.058"	0.27 L/0.5 L	5.4 Kg
重载式伐木油锯	GS 650	4.7 HP-3.5 kW/63.4 cm <sup>3</sup>	18"-20"-24"-28"	3/8"x.058"	0.45 L/0.80 L	6.5Kg
单手锯	GST 250	1.3 HP-1.0 kW/25.4 cm <sup>3</sup>	10"	1/4"x.050"	0.19 L/0.22 L	2.7 Kg
	GST 360	2.0 HP-1.5 kW/35.1 cm <sup>3</sup>	12"-14"	3/8"x.050"	0.23 L/0.28 L	3.8 Kg
高枝锯	PPH 250	1.2 HP-0.9 kW/25.4 cm <sup>3</sup>	10"	3/8"x.050"	0.18L/0.64L	-
	PPX 271	1.3 HP-1.0 kW/27.0 cm <sup>3</sup>	10"	3/8"x.043"	0.18L/0.6L	7.9 Kg







## H系列农林割灌机

作为Oleo-Mac入门级产品，“H”系列割灌机是综合性能和经济性的理想结合，为中国农林用户量身定制。搭载Emak清洁二冲程发动机、配备抗震系统的传动轴系统、大面积纸质空滤和人体工学背架等，适合中国农林用户的多样化场景作业需求。

### 超强切割力



### 意大利设计



### 防震动系统



**人体工学背架**  
符合人体工程学的背架设计，舒适安全稳定。

**便捷式打草头**  
只需轻击草地，触碰到按钮，即可释放打草绳。

**坚固且抗震的传动轴**  
直径26毫米的铝制驱动轴，6个自润滑抗震轴承，直径8毫米的不锈钢轴心，坚固抗震。

**大面积的纸质空滤器**  
更好应对粉尘严重的工作环境。松开螺丝，即可清理。

**不锈钢消声器**  
不锈钢材质，抗腐蚀性强，坚固耐用。消声器盖设计精巧，易于拆卸，通风性好。

**金属油箱护盖**  
860毫升大容量的透明油箱，方便查看剩余油量；金属护盖，提高安全性。



## H系列农林割灌机



	BCH 250 S	BCH 250 T
马力/排量	1.2 HP - 0.9 kW/25.4 cm <sup>3</sup>	1.2 HP - 0.9 kW/25.4 cm <sup>3</sup>
杆径	26 mm	26 mm
把手	单把手	双把手
油箱容积	0.64 L	0.64 L
重量	5.8 Kg	6.4 Kg



	BCH 400 T	BCH 400 BP
马力/排量	2.0 HP - 1.5 kW/40.2 cm <sup>3</sup>	2.0 HP - 1.5 kW/40.2 cm <sup>3</sup>
杆径	28 mm	26 mm
把手	双把手	单把手
油箱容积	0.86 L	0.86 L
重量	8.2 Kg	10.3 Kg



	BCH 500 T
马力/排量	3.2 HP - 2.4 kW/50 cm <sup>3</sup>
杆径	32 mm
把手	双把手
油箱容积	1.1 L
重量	8.6 kg





## 专业园林割灌机

你可能需要修剪花草的边角，整理花园或者清除杂草，而你总可以从欧玛的割灌机中找到满足这些工作需求的机器。欧玛割灌机都有专门设计的发动机，独特之处在于低转速高扭矩。另外值得一提的是，自润滑轴套和符合人体工程学设计的手柄，提供了最大的舒适度。比如超大的离合器，不锈钢传动轴和双环活塞这些安全可靠而又耐用的特色设计让这系列的机器成为你最佳的工作伙伴。



采用全新的底部进气方案，延长机械寿命，并采用质量更好，更致密的纸质空滤，效果更显著。



符合人体工程学设计的手柄：软橡胶的覆盖，无论什么条件下，都可以提供更舒适的紧握效果。



锻钢曲轴和双环活塞，确保更长的工作寿命；采用金属材料气缸垫，具有卓越的粘合完整性及耐久性，耐高温性能更高，并可重复使用。



M10螺纹的新型齿轮驱动装置：不但改善了强度，也易于拆卸和更换刀具。



具有自润滑轴承设计的传动器将振动减少到最低，使操作更舒适。



采用新型燃油过滤器，有效阻止燃油中的杂质，确保发动机稳定运行。



### BC 241T

马力/排量	1.2 HP - 0.9 kW/21.7 cm <sup>3</sup>
杆径	24 mm
把手	双把手
油箱容积	0.4 L
重量	5.2 Kg



### OM 36

马力/排量	1.8 HP - 1.3 kW/36.3 cm <sup>3</sup>
杆径	28 mm
把手	双把手
油箱容积	0.87 L
重量	8.3 Kg



### OM 43

马力/排量	2.1 HP - 1.6 kW/40.2 cm <sup>3</sup>
杆径	28 mm
把手	双把手
油箱容积	0.87 L
重量	8.3 Kg





## 配件-割草头与刀片

	搭载自动延线系统		双刀片	三刀片
	塑料旋钮 螺母M10x1.25 逆时针旋转	塑料旋钮 螺母M10x1.25 逆时针旋转	直径300mm 厚度2.5mm 孔径25.4mm	直径255mm 厚度1.8mm 孔径25.4mm
代码	61452040B	63122009B	4095675B	4095673BR
打草绳	2.40 mm	3.00 mm		
BCh 30				
BCh 250 S	○		●	○
BCh 250 T	○		●	○
BCh 400 T	○	○	●	○
BCh 400 BP	●	○	○	○
BCh 500 T	○	●	○	○
OM 36	○	●	○	○
OM 43	○	●	○	○
BC 241 T	●		○	○

● 标准系统 ○ 兼容系统

## 配件-打草绳



Speed&Go: 世界首创的革命性自动系统, 让您在短短10秒内就能延长打草绳, 无需使用工具即可轻松作业。适用于20cc至40cc的割灌机。

技术规格: Speed&Go简易加注系统; Tap&Go进料系统; 可更换的铝制孔眼; 玻璃纤维加固结构。



# 坐骑式草坪车

只需10秒和3个简单的步骤来补充

1	2	3
通过按压两边的按钮, 无需工具就能一键打开。	将圆盘插入到铝板上, 将两端线穿过孔眼。	合上! 将两部分重新对齐, 并轻轻压在一起, 即可作业。

## 选购指南

推荐使用场景	类型	家用型	农林型	园林型
高尔夫球场 学校足球场 城市公园绿地 产业园区草坪 草坪种植基地	侧排草		OM 108 L/16K	
	后排草		OM 84/14.5K OM 123/22V	



## 坐骑式草坪车

无论是乘坐的舒适性，还是割草、集草的性能，欧玛系列坐骑式草坪车都会给您意想不到的惊喜。后排气式草坪车OM 84/14.5 K搭载静液压传动系统，保证平稳流畅的运行状态；结构紧凑的侧排气式草坪车OM108 L/16K，配备灵活的转向系统，即使在转弯处也能精准修剪草坪；专业级后排气式草坪车OM123/22V配备大容量的集草箱，专为苛刻的作业环境和高强度的工作而设计，非常适合大规模的草坪基地管理。



静液压传动系统与人体工学驱动踏板，实现草坪车简易控制速度和行驶方向，即使倒草作业时候，也能赋予您安全、畅快、平稳的驾乘体验。



刀片清洗系统的快装接头，方便将水导流至刀片内，实现快捷清洗刀片内部。



电子显示仪表盘，实时观察电池能量等级、燃油用量、切割刀片控制、集草箱状态等。



标准的牵引装置，可以根据修剪作业需求安装拖车或草坪滚筒，满足多功能性作业需求。



操作简便的修剪高度调节控制杆，可根据修剪需求从30mm到90mm的7档调节高度。



保险杠提供高强度保护和抵御意外的意外撞击。



## 坐骑式草坪车



### OM 108 L/16K

排量	452 cm <sup>3</sup>
发动机类型	Emak K 1600 AVD
排草方式	侧排
切割宽度	108 cm
切割高度	30-80 mm;7个档位
速度	前进0-8.8 km/h; 后退0-3.8 km/h
整机尺寸	172x132x106 cm
净重	171 Kg



### OM 84/14.5K

排量	432 cm <sup>3</sup>
发动机类型	Emak K 1450 AVD
排草方式	后排
切割宽度	84 cm
切割高度	30-80 mm;7个档位
速度	前进0-8.8 km/h; 后退0-3.8 km/h
集草箱容量	240 L
整机尺寸	234x90x109 cm
净重	180 Kg



### OM 123/22V

排量	656 cm <sup>3</sup>
发动机类型	B&S Professional V-Twin 7220PXI series
排草方式	后排
切割宽度	122 cm
切割高度	30-90 mm, 7档位
速度	前进0-8.8 Km/h; 后退0-4.5 Km/h
集草箱容量	320 L
整机尺寸	242x105x107 cm
净重	231 Kg







## 绿篱机

### 选购指南

推荐使用场景	类型	家用型	农林型	园林型	专业型
园林绿化、园艺造型 茶叶修剪、庭院修剪	绿篱机	HC 246 P/HC 247 P/HCS 247 P			
	宽带绿篱机	BC 241 H			



## 绿篱机

- 欧玛推出全新系列的绿篱机，更紧凑、全新的设计元素，同时保持原来的高性能和稳定性。
- ◆ 人体工程学的设计得到了更明显的改进，即使戴上手套，也能轻易操作油泡和阻风门开关。
  - ◆ 纸质空滤，提高过滤的性能并更好保护引擎。
  - ◆ 消声器排口直接靠前外置，为用户提供最大可能的保护。
  - ◆ 得益于卓越的性能和耐用性，减震系统确保机器长时间持续运行。
  - ◆ 相较于之前旧版本，重量显著减轻7%。



高质量刀片和顶部的切削刃：不损伤树枝的同时确保整洁和精准的切割效果。配备调节功能以适应不同类型的植物。



双环活塞、锻钢曲轴、滚针轴承、镀铬汽缸：确保长时间高强度使用，依然持续高性能表现。



纸质空气过滤器：增加过滤的力度，延长引擎寿命。



易于维护：一体式护盖设计，确保卸下外盖即可直接检查飞轮和消声器。



配置4个减震弹簧的减震系统，与手柄隔离设计，更好地减少用户在使用过程中的各种压力和震动。



后置旋转手柄可旋转180°：（仅支持双刃）确保在转角位也能轻易进行修剪工作。



## 绿篱机



HC 246 P	
马力/排量	1.0 HP-0.75kW/21.7 cm <sup>3</sup>
刀片类型	双刃
刀片长度	600 mm
刀刃齿距	35 mm
重量	5.2 Kg



HC 247 P	
马力/排量	1.0 HP-0.75kW/21.7 cm <sup>3</sup>
刀片类型	双刃
刀片长度	750 mm
刀刃齿距	35 mm
重量	5.4 Kg



HCS 247 P	
马力/排量	1.0 HP-0.75kW/21.7 cm <sup>3</sup>
刀片类型	单刃
刀片长度	750 mm
刀刃齿距	35 mm
重量	5.2 Kg



BC 241 H	
马力/排量	1.2 HP-0.9 kW/21.7 cm <sup>3</sup>
刀片类型	双刃, 0°-180°可调12个位置
刀片长度	500 mm
刀刃齿距	35 mm
重量	6.8 Kg



## 吹风机

### 选购指南

推荐使用场景	类型	家用型	农林型	园林型	专业型
清扫落叶 应急消防 森林灭火 冬季吹雪	手持式	BV 250 BV 300			
	背负式			BV 163 BV 901	



## 手持式轻便型吹风机

欧玛手持式轻便型多功能吹风机系列产品，具有体积小、重量轻、流线造型、符合人体工程学的舒适性、防震系统、吹吸两用等优点，集清理、清扫、收集、粉碎等功能于一身。



采用双鳍片叶轮设计系统：最大限度提高恒定高速风量，提高发动机的冷却效果。  
碎叶刀片装置：星形金属叶片与真空吸风装置搭配使用时，能将吸入的树叶或枝条击碎后吸入收集袋。



S型滚筒气管设计：特殊的设计结构有助于消除扭力，提高机器操作的舒适度。(BV 250)



新型伸缩管：根据操作者身高可调节伸缩管长度，达到最佳的风量效果。  
鸭嘴喷嘴：适用于在潮湿或者特殊地面场景作业，获得最佳的解决方案。(BV 250)



	BV 250	BV 300
马力	1.3 HP - 1.0 kW	1.3 HP - 1.0 kW
排量	25.4 cm <sup>3</sup>	30.5 cm <sup>3</sup>
最大风量	720 m <sup>3</sup> /h	720 m <sup>3</sup> /h
最大风速	70 m/sec	70 m/sec
集草袋容量	36 L	36 L
声压	96.5/104 dB(A)	88.5/99 dB(A)
震动	6.3 m/s <sup>2</sup>	3.5 m/s <sup>2</sup>
重量	3.7kg	4.5kg



## 背负式专业吹风机

欧玛背负式吹风机系列，搭载高功率的EMAK清洁发动机，提供高风量、高风速；符合欧洲人机工程学的设计结构，赋予人体背部超强的贴合力，适用森林攀爬；先进的弹簧减震系统，最大限度降低作业强度，适合长时间使用。低重量、高风速、高风量与高安全性，意味着此系列产品特别适用于森林、草原专业灭火。



搭配合适的部件，可以改装成喷雾喷粉机 (BV 163)。



矩形/圆形喷嘴：配有半球形支撑，喷嘴可以搁置在地面上，以减少操作者的劳动量 (BV 901)。



	BV 163	BV 901
马力	4.5 HP - 3.3 kW	5.0 HP - 3.6 kW
排量	61.3 cm <sup>3</sup>	77 cm <sup>3</sup>
最大风量	1200 m <sup>3</sup> /h	1645 m <sup>3</sup> /h
最大风速	90 m/sec	90 m/sec
油箱容量	2.1 L	2.3 L
声压	101/109 dB(A)	103/105 dB(A)
震动	< 3.3 m/s <sup>2</sup>	< 2.5 m/s <sup>2</sup>
重量	9.4 kg	10.4 kg



## 水泵

Oleo-Mac欧玛系列水泵既符合家庭用户的需求，也符合专业人员的需求，用于农业和建筑工地。这些设备重量轻、坚固耐用。即可用于灌溉果园、葡萄园和农田，也可以用于消防灭火、建筑排水等场景。水泵WP 300实现最大限度的灵活性和最佳效率，并获得国家外观设计奖。

WP 300		总水头H (m)							
		1.5	3	5	10	15	20	25	30
管道总长度 Ø25毫米	5	137	132	128	124	108	98	72	57
	20	108	104	100	89	76	63	57	41
	50	82	79	76	67	58	46	33	12
	100	62	60	57	50	43	34	25	10
	200	46	44	42	37	32	25	16	
	500	28	27	25	22	20	15		
		流量Q ( L/分钟)							

WP 300	
马力/排量	1.3 HP-1 kW/30 cm <sup>3</sup>
最大流量	150L/分钟
出水口直径	25.4 mm
扬程	36.0 m
吸程	7.0 m
重量	5.5 kg



## 地钻

Oleo-Mac 欧玛系列地钻是果园植树、栅栏立柱和灯柱钻孔的理想选择，此款产品即使在极端环境条件下也能正常使用。



符合人体工程学的手柄，操作舒适；配备油门锁定功能，防止意外加速。



隔膜式化油器使机器在任何位置操作都不会漏油。



专业的铝制齿轮箱，保证运行安静，减少振动，延长机器寿命。

MTL 51	
马力/排量	2.1HP-1.6kW/50.2 cm <sup>3</sup>
减速比	40:1
钻嘴直径	8-10-15-20cm
重量	9.1 Kg



# 机油和附件



## 机油、配件与安全防护系列



欧玛机油

专门为欧玛机器研发的二冲程发动机润滑油，具有卓越的润滑和抗磨性能，减少汽缸内壁磨损，高效清洁发动机。其特殊的添加剂允许燃油混合物在长时间内保持稳定。请按照规定使用欧玛纯正二冲程发动机机油！特定稀释比2%（燃油：润滑油=50:1）。



打草头/打草刀片

装设半自动出绳系统，可互换加强铝孔眼，配置内六角加强槽；增强型塑料体。



打草绳

切割干净、精确；适合草、杂草和灌木；切割速度快。



锯链

锯齿由高强度特种合金钢精工制造，每一道工序都有苛刻的检验标准。



导板

美国奥力根原装进口，专为欧玛油锯定制。使用太空合金材料，耐高温耐磨，寿命久；激光切割边缘，平整光滑无变形。



锯链防护夹克

欧盟CE认证，特殊8层防切割保护。橙色大装饰，能见度最高。采用防剪面料技术，非常合身舒适。



锯链防护裤

特殊9层防切割保护。采用了双弹性面料，合身舒适。采用SOFIGUARD防水处理，为全天候的林业伐木工作而设计。



锯链防切割鞋

欧盟CE认证；防水皮革鞋面，透气无纺布衬里，高强度织物防刺穿鞋底。8层链条保护，从脚尖到小腿两侧。适用于森林和园林工作以及休闲时穿着，可适应多种天气环境。



功能型锯链防护手套

此款手套带有锯链防护功能，防护等级为20m/秒。手套背面采用弹性聚酯纤维，配置带尼龙搭扣的弹性袖口。高强度织物链保护。柔软舒适，防潮特性，耐磨性强。



安全头盔

欧盟EN 352-3批准的护耳器。外壳由柔软、抗紫外线的ABS减震器制成。带双4点悬挂的织物线束（专利减震系统），配置防汗带和颞颥调节系统，分贝可调护耳器。



护耳器

欧盟EN 352-1批准的护耳器。外壳由防紫外线ABS（减震器）制成，不锈钢头带，长度可调。PVC+泡沫隔音，强大的防噪音系统设计，适合专业林业工作。



护目镜

En16批准的防护眼镜。光学等级1级。透明框架，聚碳酸酯透镜，直接通风。机械强度高，极高耐磨性镜片。



## 数字化平台 赋能实体门店生意



给每个门店配备独立网店，订单就近分流，覆盖更多消费者；线上询盘+门店发货或到店购买，给门店引流，不再等客上门。

提供全栈式门类服务，您的“掌中助手”资讯快速触达；门店导购拥有“在线货架”下班也能卖货，提升导购人效。

二十多种营销应用，玩转社交裂变，带来更多流量；让老客户成为你的销售员，触达更多的目标客户群体。



在全球拥有22000+授权经销网点；  
在中国市场拥有3000+授权经销网点。





品牌50周年  
实体终端推广支持





Emak (意玛克) 集团亚洲销售总部  
江门意玛克户外动力设备有限公司  
江门市蓬江区棠下镇桐乐二路1号

热线 0750-3579763-1314  
[www.oleomac.cn](http://www.oleomac.cn)

